

Le billet des entreprises

www.billetdesentreprises-fdmm.fr

N°13 Oct - Nov - Dec 2018



Le mot du Président de FdMM
Jean-Daniel CHAOUI

Invité du billet



Alexandre DUPRE
Directeur Général de MATERAUTO

Concepts
à la une

DIFFERENCES ENTRE
UN CHEF ET UN LEADER

L'EURO, MONNAIE
UNIQUE EUROPEENNE

2 ROUES



Rencontre
avec
LA PRESIDENTE
JCM

Ma petite
entreprise

CARAMBOLE MADAGASCAR

Les Salons

SALON DE LA RSE
ET DES INITIATIVES POUR LE
DÉVELOPPEMENT DURABLE

SALON DE L'HABITAT

COLLOQUES SUR LES
ÉNERGIES RENOUVELABLES

Rubrique
high-tech



Les
Billets
de la
Matinale
sur la

Radio
France Madagascar
102.fm

actualites

TRANSPORT FERROVIAIRE
nouveau moteur pour Draisine
WORLDLEUMUR DAY
la SAVA aux petits soins

economie

STARTUP WEEK-END
trois lauréats malgaches primés à Paris
NUTRITION ET DÉVELOPPEMENT
une forte corrélation

infos-pratiques

RÉUNION CCPAS
+ Conseil enseignement
POURQUOI EST-IL URGENT
Pour un Français résident à
l'étranger d'anticiper sa succession

politique

COOPÉRATION SINO-MALAGASY
326 participants au concours
TRAVAIL DES ENFANTS
et droits de travail

www.billetdesentreprises-fdmm.fr



billetdesentreprises-fdmm.fr

@billetdesentreprises

Tél.: (00 261) 20 22 597 96

Mobile: (00 261) 32 53 640 99

Mail: billetdesentreprises-fdmm@gmail.com

Mot du président

INTERVIEW



Conseiller consulaire Madagascar
et Conseiller à
l'Assemblée des Français de l'Étranger
Jean-Daniel CHAOUI



laquelle se termine le mandat et durant laquelle sera organisée une nouvelle élection.

BDE: Et à quoi sert un Conseiller consulaire ?

Le Conseiller consulaire participe de droit à toutes les instances qui gèrent et administrent les Français à l'étranger. Ces instances se trouvent au Consulat général. Il est l'interlocuteur des responsables à l'Ambassade de France. Il est en lien avec les parlementaires représentant les Français de l'étranger. Il est le facilitateur pour résoudre les difficultés que rencontrent mes compatriotes dans leurs démarches administratives.

BDE: Quel est son statut et son rôle ?

Il n'a pas de statut diplomatique ni de rôle de représentation auprès des autorités malgaches. Il s'adresse seulement aux autorités françaises auprès desquelles il a un rôle consultatif. Son pouvoir n'est donc pas décisionnel. C'est un défaut que le groupe des Conseillers de Français du Monde propose de corriger. Les Français de l'Étranger méritent, à l'exemple de leurs compatriotes en France, de pouvoir décider par eux-mêmes des choix qui les concernent.

BDE: Vous êtes aussi Conseiller à l'Assemblée des Français de l'Étranger. Pouvez-vous nous présenter cette fonction ?

L'ensemble des Conseillers consulaires du monde est de 446 conseillers. Il forme un corps électoral qui élit, en son sein, 90 d'entre eux pour siéger dans ce qui constitue une assemblée appelée Assemblée des Français de l'Étranger. Cette élection est concomitante à celle des Conseillers consulaires.

BDE: Et quelle est le rôle de cette assemblée ?

Elle a aussi un rôle uniquement consultatif. Elle se réunit deux fois par an à Paris et siège en commissions comme toute assemblée. Elle émet des recommandations au gouvernement concernant tous les aspects de l'expatriation, de la vie à l'étranger comme la scolarité, la politique culturelle, la sécurité, la gestion de la citoyenneté avec l'état civil, mais aussi certains aspects de politique étrangère parfois.

A l'occasion de la tenue de la 29^{ème} session de l'Assemblée des Français de l'Étranger à Paris du 1er au 5 octobre, le Billet des Entreprises a rencontré Jean-Daniel Chaoui, Conseiller consulaire pour Madagascar et Conseiller à l'Assemblée des Français de l'Étranger.

BILLET DES ENTREPRISES: Bonjour Monsieur Chaoui. Pourriez-vous nous rappeler ce qu'est un Conseiller consulaire ?

Les Français résidant à Madagascar qui sont inscrits au Consulat de France sur la liste consulaire sont invités à élire leurs représentants tous les 6 ans, lors d'une élection organisée par le Consulat de France. Nous sommes 5 élus à Madagascar. Ce nombre est variable selon les pays en fonction du nombre de Français résidents. Je suis un des 5 élus représentants les Français de Madagascar. Ceci

Le billet des entreprises



Le billet des entreprises

REMERCIÉ SES PARTENAIRES

et leur

SOUHAITE UN JOYEUX NOËL

et une

HEUREUSE ANNÉE 2019



Le président
Jean-Daniel Chaoui



Nos partenaires

publicité publicité publicité publicité publicité publicité publicité publicité publicité publicité publici
publicité publicité publicité publicité publicité publicité publicité publicité publicité publicité publici

RadiO

France Madagascar

102.fm

MAGAZINES

Ça nous intéresse, RFM Mag, Informons-nous,
Un mois - Un resto - Un hotel, RFM Reportage
Revue de presse

LA MATINALE

Lundi - Vendredi
6h30 - 8h30

CULTUREL

RFM Culture,
261 Code Culture IFM
RFM Cinéma,
RFM Sport,
Alliance Française,
Literanay

“ LA RADIO
FRANCOPHONE
DE RÉFÉRENCE
À MADAGASCAR ”


MUSIQUES

Jazz, Soul, Rap, Pop,
Raï, Reggae, Africa,
Entrée Libre, Rock,
Zook, Clubbing,
Spécial RFM,
Chansons des
années 60 80,
Chanteur du mois,
Chansons d'ailleurs,
RFM Hommage,
Dédicace,
Rires et Chansons

INTERVIEW

RFM portrait,
Rencontre avec,
L'invité de RFM

 @MatinaleRFM / @Radiofrancemada

 +261 (0)32 11 782 14

 commercial@rfm.mg

 Enceinte SITRAM Ankorondrano - Antananarivo

publicité publicité publicité publicité publicité publicité publicité publicité publicité publici



billetdesentreprises.fdm@gmail.com
billetdesentreprises-fdm.fr
@billetdesentreprises

SOMMAIRE

Actualités

INDICE DE LA FAIM
Madagascar dans les derniers rangs

TRANSPORT FERROVIAIRE
Nouveau moteur pour Draisine

VULGARISATION DES TIC
Apprentissage de programmation par les enfants

SIAL 2018 À PARIS
Un très bon début pour les participants malgaches

AMPOULES BASSE
Consommation : haut potentiel de recyclage

WORLDLEMUR DAY
La SAVA aux petits soins

AFRIQUE
L'indice Mo Ibrahim est-il fiable ?

CHRONIQUE DE VANF
Ces gens-là

LA FONDATION H ET AXIAN
Permettent à 80 jeunes de visiter par le web une expo à Paris

MADAGASCAR AU FUTURALLIA
À la conquête de partenariats et de nouveaux marchés

Economie

STARTUP WEEK-END
Trois lauréats malgaches primés à Paris

LE RELAIS MADAGASCAR
Campagne de financement participatif et solidaire

APPUI AU SECTEUR PRIVÉ
15 conventions à signer

UIEE
Un débat parlementaire

MIARAKAP,
Premier fonds malgache

BANQUE MONDIALE
Hafez Ghanem nommé vice-président

CENTRALE HYDROÉLECTRIQUE
Un comité de suivi pour les projets prioritaires

FILIÈRE CRABE
23 recommandations formulées

TRANSFORMATION DE L'AGRICULTURE
Identification des espaces

NUTRITION ET DÉVELOPPEMENT
Une forte corrélation soutenue par Dr Jean Bulard

SÉCURITÉ ALIMENTAIRE
Le gari, un potentiel à exploiter

Infos-pratiques

RÉUNION CCPAS TANANARIVE
+ Conseil enseignement

PROPOSITIONS DE LOI

RESTAURATION SCOLAIRE
Un menu végétarien dans les cantines scolaires en France

LES FRANÇAIS INSTALLÉS
En Afrique sont devenus indésirables dans les banques françaises

OUVERTURE D'UN COMPTE
Bancaire en France pour un Français résidant à l'étranger

RÉPONSES AUX QUESTIONS
Que vous vous posez sur la carte vitale

POURQUOI EST-IL URGENT
Pour un Français résidant à l'étranger d'anticiper sa succession

FRANCE- HORIZON
Protection sociale: 408 Français de l'étranger pris en charge en 2017

EPARGNE RETRAITE
N'oubliez pas de tenir compte de l'inflation

Concepts à la une

- ▷ Différences entre un chef et un leader
- ▷ L'euro, monnaie européenne

Glossaire

Quiz

Invité du billet

Dossier

VOITURES 2 ROUES



Publication de FdM Madagascar

Directeur de la publication
Jean-Daniel CHAOUI

Responsable de la rédaction
Nina SAHIMITAHA

Conception
Andrimalala Harnaud
DOAN TAN KHANG

Marketing - Service commercial
Henintsoa RAKOTOARIVELO

Collaboration
Ando RAVELOJAONA

Diffusion
Hajatinalivonimisa Fensoa
ANDRIAMBOLONOMENJANAHARY

(00 261) 20 22 597 96
(00 261) 32 53 640 99

billetdesentreprises.fdm@gmail.com

Politique

COOPÉRATION SINO-MALAGASY
326 participants au concours

TRAVAIL DES ENFANTS
Et droits du travail

MAYOTTE
La France maintient le gel de tous visas pour les Comoriens

LE VOTE
De la diaspora française

L'ANNONCE DES NOUVEAUX
Membres du gouvernement

ANNE GENETET
Action extérieure de l'État

RAPPORT DE LA COMMISSION
Sécurité, Protection des biens et des personnes

RAPPORT DE LA COMMISSION
Commerce Extérieur

LES DROITES RADICALES
Fondent sur le globe

CHRONIQUE DE VANF
Question d'image

14 Rencontre avec LA PRESIDENTE DE JCI Madagascar

15 Ma petite entreprise

CARAMBOLE MADAGASCAR

16 Les Salons

SALON DE LA RSE ET DES INITIATIVES POUR LE DÉVELOPPEMENT DURABLE

SALON DE L'HABITAT

COLLOQUES SUR LES ENERGIES RENOUVELABLES

20 Rubrique high tech



23 Les Billets de la Matinale sur la

Radi Madagascar
France Madagascar
12.fm



Invité du billet

INTERVIEW



billetdesentreprises.fdm@gmail.com

billetdesentreprises-fdm.fr

@billetdesentreprises

MATERAUTO

Comment trouvez-vous le marché de l'automobile et des deux roues à Madagascar

Le groupement professionnel, membre actif du GEM, est composé de 9 sociétés: Materauto, Madauto, CFAO, Continental Auto, Ocean Trade, Toyota Rasetta, Malgamobile, Sodirex et Sodiana. Ces 9 concessions importent 90% des marques de véhicules neufs à Madagascar. Le marché 2018 des voitures neuves est en régression par rapport à 2017, passant de 3000 à 2800 véhicules. A titre de comparaison le marché des voitures neuves à Maurice est de 10 000 unités et à La Réunion de 30 000 unités. Le marché des 2 roues voit sa croissance plus soutenue que celui des 4 roues car s'adressant à une base clientèle plus importante.

Pour ce numéro dédié à l'automobile et les motos, nous recevons Monsieur Alexandre DUPRE, Directeur Général de MATERAUTO qui nous parle de son entreprise.

Parlez- nous de votre entreprise.

MATERAUTO est acteur dans la représentation, la distribution et le service après-vente des secteurs automobile, agricole et industriel depuis 1953 à Madagascar. Doté de ces années des expériences, Materauto est membre fondateur du Groupement des Concessionnaires Automobile de Madagascar (GCAM).

Combien de marque vous représentez sur Madagascar ?

MATERAUTO représente 6 marques : VOLVO CE pour les engins et équipements de construction, MASSEY FERGUSON pour les matériels agricoles et groupes électrogènes, FORD pour les véhicules utilitaires, minibus, véhicules tout terrain et particuliers, ventes et locations, IVECO ASTRA pour les camions à usage très sévère, MICHELIN pour les pneumatiques et BOSCH pour Bosch Diesel Center, pièces détachées (Batteries, bobines, filtres ...)

Quels sont vos perspectives pour l'année qui vient ?

Les perspectives 2019 dépendront beaucoup des décisions à venir du nouveau président et de son gouvernement. Quant aux enjeux, en plus des enjeux sanitaires et de sécurité évoqués plus hauts, ils sont administratifs, le GCAM espère en effet très vite voir une solution être apportée à la mise en arrêt de la distribution des cartes grises, papier indispensables aux mutations ou gages des véhicules. C'est certainement vers le marché des 2 roues en particulier qu'il faudra regarder pour percevoir une évolution positive du nombre d'unités en 2019. Mais là encore le soutien de l'administration est indispensable.

Un dernier mot pour nos abonnés

Bonnes fêtes et bonne route à tous !

Nina Ravelason

1

"Notre compétence à votre service"

**ONG
Associations
Organismes de Formation
Universités**

Français du Monde Madagascar
vous propose :

**séminaire de
préparation
à l'emploi**

Français

du monde
MADAGASCAR

Réservez en appelant le
+(261) 22 597 96
+(261) 32 53 640 99

session de groupe à :
250.000 Ar



Le billet des entreprises

Service mailing

Le billet des entreprises vous propose un service de mailing auprès de l'ensemble de ses abonnés.

Nous mettons ainsi à votre disposition plus de 2000 adresses sélectionnées VIP.

Ce mailing vers un public très ciblé vous permettra de développer vos activités vers des clients potentiels.

Contactez : billetsdesentreprises-fdmm@gmail.com

La fréquence sera établie selon votre choix, devis fournie à la demande.

Ambatofotsy AMPADRIANOMBY,
BP 203 Antananarivo 101
Tél : 22 597 96
032 53 640 99



mailing

mailing

Actualités



billetdesentreprises.fdm@gmail.com

billetdesentreprises-fdm.fr

@billetdesentreprises

**Indice de la faim
Madagascar dans
les derniers rangs**

suivre le lien [ici](#)



**Transport ferroviaire
nouveau moteur pour Draisine et
soutien aux retraités de la ligne FCE**

suivre le lien [ici](#)



**SIAL 2018 à Paris
un très bon début pour les
participants malgaches**

suivre le lien [ici](#)



**Vulgarisation des TIC
apprentissage de programmation
par les enfants**

suivre le lien [ici](#)



**Ampoules basse
consommation
haut potentiel de recyclage**

suivre le lien [ici](#)

WorldLemur Day
la SAVA aux petits soins pour
le propithèque soyeux lors de
son Festival des lémuriens

suivre le lien **ici**



Afrique
l'indice Mo Ibrahim est-il fiable ?

suivre le lien **ici**



Chronique de Vanf
ces gens-là

suivre le lien **ici**



Madagascar
Arts de la Grande Île

La Fondation H et Axian
permettent à 80 jeunes de visiter
par le web une expo à Paris

suivre le lien **ici**



Madagascar au FUTURALLIA
à la conquête de partenariats et de
nouveaux marchés

suivre le lien **ici**

FUTUR ALLIA
TUNISIA 2018

Future Partners to Grow Stronger





Dulux

let's colour

Leader mondial de la peinture



Exclusivement chez

SANIFER
Le meilleur

AkzoNobel

Morarano ALAROBIA
020 22 530 81
034 07 265 60

Ankadimbahoaka TANJOMBATO
020 22 464 81
034 07 635 73

Enceinte Jumbo ANKORONDRANO
020 22 308 35
034 07 634 94

 Sanifer  info@sanifer.mg
 www.sanifer.mg

Startup Week-end
trois lauréats malgaches
primés à Paris

suivre le lien



Powered by Google for Entrepreneurs

Édition

Madagascar



Le Relais Madagascar
campagne de financement
participatif et solidaire

suivre le lien



Appui au secteur privé
15 conventions à signer ce
jour avec l'Union Européenne

suivre le lien



UIIE (Unité d'Incubation Entrepreneuriale et Emploi)
un débat parlementaire sur l'entrepreneuriat
organisé

suivre le lien



Banque Mondiale
Hafez Ghanem nommé vice-
président pour la Région Afrique

suivre le lien



MIARAKAP
premier fonds malgache dédié
aux PME et startup, voit le jour !

suivre le lien





Centrale hydroélectrique
un comité de suivi pour les projets prioritaires

suivre le lien



Filière crabe
23 recommandations formulées
par les organisations de pêcheurs

suivre le lien



*Firy isika izao ?...
Andao ary hataontsika ny fanisana.*

Transformation de l'agriculture
identification des espaces de croissance et
des filières prioritaires

suivre le lien



Nutrition et développement
une forte corrélation soutenue
par Dr Jean Bulard

suivre le lien



Sécurité alimentaire
le gari, un potentiel à exploiter

suivre le lien

publicité publicité publicité publicité publicité publicité publicité publicité publicité publicité publicité public
publicité publicité publicité publicité publicité publicité publicité publicité publicité publicité publicité public
publicité publicité publicité publicité publicité publicité publicité publicité publicité publicité publicité public

RTA



Radio Télévision Analamanga



DOME RTA

Enceinte SITRAM Ankorondrano Tél : 020 22 245 44 email : contact@rta.mg



Bijor

Chocolaterie artisanale
de Madagascar



bijor.chocolat@gmail.com
032 73 958 45 - 034 03 435 82 - 032 56 191 96

 Entreprise Bijor / Chocolat Bijor
Siège : AB 416 Antanimenakely
/ Ampitatafika, Tanà 101

Retrouvez nous à notre boutique AMBIANCE CHOCOLAT,
au centre commercial **Akoor' Digue, 1er étage.**
Vous y trouverez de nombreux autres services comme
le BAR à CHOCOLAT, ...



DIFFERENCES ENTRE UN CHEF ET UN LEADER

Il est souvent question de ce qui fait la différence entre un chef et un leader. C'est une notion particulièrement importante en management, puisqu'il s'agit de diriger des personnes et d'être une force motrice, capable de les conduire vers le succès. Cette force doit venir d'une personne disposant des aptitudes et de la confiance nécessaires. La position hiérarchique ne fait pas tout. Il faut aussi être un leader. Il s'agit là de deux notions bien distinctes.

Lorsqu'on parle de chef, on fait référence à une autorité hiérarchique. Lorsqu'on parle de leader, on se réfère à une personne qui conduit les autres dans une direction donnée. Voilà qui nous donne un aperçu de la différence entre ces deux termes. On emploie parfois le mot chef avec une connotation négative qui n'est pas justifiée, car on peut être chef et leader à la fois. On peut être le dirigeant d'une entreprise et être un bon leader, mais ce sont deux choses différentes. Il y a plus : être chef, c'est une position hiérarchique ; être leader, c'est avoir la capacité de diriger. On peut être chef sans y être prédisposé... mais il n'existe pas de leader incapable de diriger.

La principale différence entre les deux réside dans l'attitude. Alors que le chef est au sommet de la hiérarchie et s'appuie sur elle pour donner des ordres, le leader communique des idées et participe aux processus. En d'autres termes, l'un se contente de commander et l'autre agit et délègue en tenant compte des capacités de son équipe. Le leader obtient des gens qu'ils fassent ce qu'il souhaite parce qu'il leur donne envie de le faire. Cela se fait sans pression, sans négativité. Lorsqu'on est dirigé par un leader, on est motivé pour réaliser les tâches qui nous sont confiées. Lorsque ces mêmes tâches nous sont imposées, elles deviennent un poids, un travail. Cette notion est vitale en management, car elle impacte toute la chaîne de travail.

En général, les chefs raisonnent en termes de structures, ils voient des postes de travail, non des personnes. Ils ne connaissent pas les capacités des employés. Ils s'en font une idée, en fonction de leur position dans l'entreprise, mais ils ne tiennent pas vraiment compte de leurs capacités personnelles. C'est la raison pour laquelle il leur arrive parfois de confier certaines missions aux mauvaises personnes. Les personnes ainsi désignées peuvent parfois atteindre leurs objectifs au prix d'un effort individuel, mais elles le font à contrecœur, en peinant à la tâche. Cela n'apporte rien au groupe. Un leader doit savoir déléguer. Il connaît les membres de son équipe. Il sait quelle personne est la plus apte à réaliser telle ou telle tâche. Il lui fournit les outils nécessaires et lui insuffle la motivation pour réaliser cette tâche et les suivantes. Il sait qu'il est inutile d'épuiser une équipe. Savoir déléguer est une notion capitale en management. Le leader y est plus enclin que le chef.

Nina Raveloson

L'EURO, MONNAIE UNIQUE EUROPÉENNE

Depuis 1999, l'euro est la monnaie unique des Etats membres qui participent à la troisième et dernière phase de l'union économique et monétaire (UEM) et qui remplissent les critères de convergence. Onze au début, ces Etats sont actuellement 19 : l'Allemagne, l'Autriche, la Belgique, Chypre, l'Espagne, l'Estonie, la Finlande, la France, la Grèce, l'Irlande, l'Italie, le Luxembourg, Malte, les Pays-Bas, le Portugal, la Slovaquie, la Slovénie, la Lettonie et la Lituanie. Ensemble, ces pays constituent la zone euro.

La "zone euro" ne correspond donc pas à l'Union européenne (qui compte 28 Etats membres), même si tous les pays participant à l'UEM sont sensés adopter un jour la monnaie unique. Font exception le Danemark et le Royaume-Uni qui ont obtenu une clause d'exemption dans le traité (opt-out). La Suède, suite à un référendum en 2003, se maintient intentionnellement hors des critères de convergence (il s'agit d'un "opt-out informel"). Outre les 19 pays membres de la zone euro, quatre micro-Etats (Andorre, Monaco, Saint-Marin et le Vatican) sont également autorisés à utiliser la monnaie unique et certains pays européens, comme le Monténégro ou le Kosovo, l'utilisent de facto.

Mis en circulation le 1er janvier 2002, l'euro est aujourd'hui la deuxième monnaie au monde pour le montant des transactions (derrière le dollar américain), et la première monnaie au monde pour la quantité de billets en circulation. 330 millions de personnes utilisent aujourd'hui la monnaie unique européenne. La responsabilité de la politique monétaire a été confiée à la Banque centrale européenne (BCE), qui a été créée à cette fin, et aux banques centrales nationales des Etats membres qui ont adopté l'euro. Ensemble, ces institutions composent l'Eurosystème. Au contraire, la politique fiscale (impôt et dépenses publiques) et la politique économique (emploi, pension et marchés des capitaux) restent des compétences nationales, bien qu'encadrées par les règles de coordination de l'UEM.

De 1999 à 2008, la zone Euro a créé 15 millions d'emplois. Le taux de chômage est passé de 9,1% à 7,5% pendant cette période. 7,5% était le taux de chômage le plus bas depuis 25 ans. Durant la période précédente 1990 – 1998, les pays qui ont intégré la zone Euro n'avaient créé que 5 millions d'emplois. Les opérations transfrontalières se sont multipliées depuis la naissance de l'Euro. Le commerce entre pays membres de la zone Euro (intra-euro) a augmenté de plus de 50% entre 1999 et 2011.

Avec les crises économiques qui ont défilé et les événements géopolitiques qui ont secoué l'Europe, cette monnaie unique constitue un rempart et une force pour ces pays mais aussi pour l'économie mondiale en général.

Nina Raveloson



LE RÉSEAU DES SMARTPHONES

INTERNET PROFESSIONNEL BY AIRTEL : UNE SOLUTION FIABLE ET ADAPTÉE AUX BESOINS DES ENTREPRISES

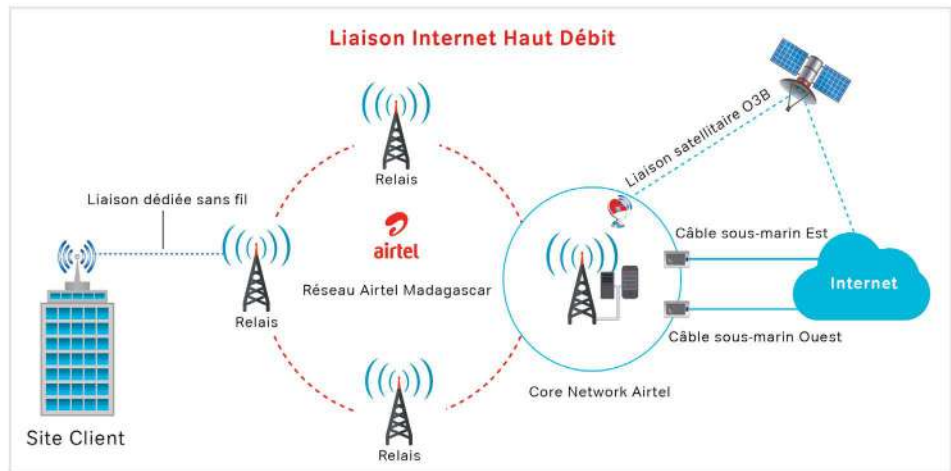
www.africa.airtel.com/madagascar

UNE STABILITÉ ACCRUE GRÂCE À UNE TRIPLE LIAISON À L'INTERNATIONAL

Airtel Madagascar prémunit ses abonnés contre tout risque d'interruption à travers différents points d'accès.

La fiabilité des services internet offerts par le 3ème opérateur mobile mondial repose sur 3 dispositifs: la fibre optique sous-marine Est, la fibre sous-marine Sud ainsi qu'une sortie satellitaire. Cette architecture assure une liaison permanente et propulse l'expérience client à un niveau qualitatif supérieur par rapport aux normes traditionnelles.

L'objectif étant de répondre aux besoins des abonnés même dans les situations les plus extrêmes, Airtel Madagascar s'est engagé à s'équiper des technologies les plus avancées afin d'offrir une qualité de service irréprochable. «...la triple sortie à l'international permet à Airtel de mettre en place un système de redondance



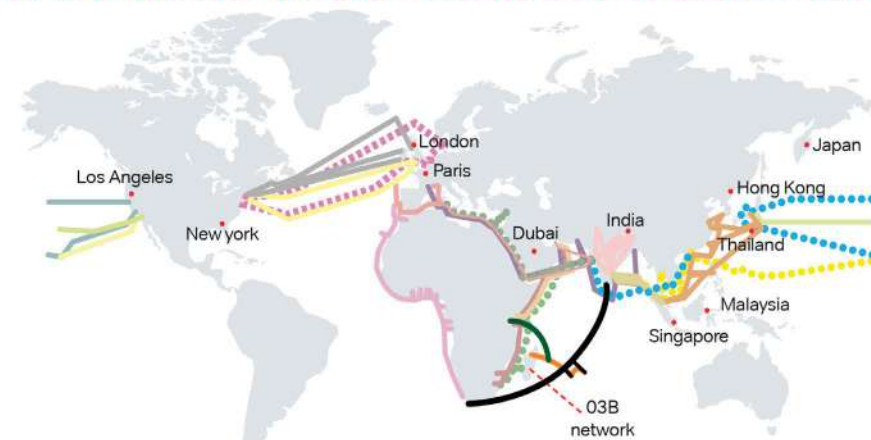
et d'offrir aux clients une connexion internet opérationnelle en tout temps, et cela, même dans les conditions les plus extrêmes...» explique Maixent Bekangba, Directeur Général d'Airtel Madagascar.

Coupure de connexion : des risques minimes

En cas d'accident ou de catastrophes naturelles, le système de triple liaison mis en place par Airtel Madagascar permet aux dispositifs de sortie

internationale de se relayer automatiquement grâce au système de redondance permanente, offrant ainsi des services entièrement autonomes et une connexion disponible en tout temps.

UN RÉSEAU ASSEZ GRAND POUR CONNECTER LE MONDE



AAG
 IMEWE Apollo APCN2 Eassy Hiberma (2) Backup India Terrestrial Network Lion
 MAIN OnE Seacom Team Team TE North SAT3/SAFE Unity Lion2

Plus de 25 réseaux partenaires répondant aux besoins des derniers segments de chaîne de distribution et allant au-delà des solutions de communication standards. Une faible latence en termes de connectivité, des supports optionnels à travers l'utilisation d'une technologie de pointe.

UN HAUT NIVEAU D'EXPERTISE

Disponible 24H/24 et 7j/7, un service d'assistance technique est mis à la disposition des clients pour apporter une réponse satisfaisante et immédiate. Des experts chevronnés se chargeront de proposer les meilleures solutions pour tout projet de mise en réseau. Une étude technique est effectuée au préalable pour chaque cas.



Automobiles de programme : automobiles vendues par des fabricants à des fins d'utilisation dans un parc. S'applique habituellement à des très importants parcs automobiles, comme ceux des entreprises de location de véhicules.

Bonus-malus : coefficient de réduction ou de majoration de la cotisation d'assurance automobile en fonction du nombre d'accidents que l'assuré a provoqué.

Carburant : les carburants sont des substances dont la combustion fournit l'énergie nécessaire aux moteurs thermiques. Les carburants sont caractérisés par leur capacité inflammable.

Concessionnaire automobile : point de vente qui offre une gamme de produits d'un fabricant et dont la clientèle se compose des consommateurs en général et des exploitants de parcs de véhicules. Il assure aussi l'entretien et vend des pièces de rechange pour la marque de véhicules qu'il offre. Dans certains cas, un concessionnaire peut vendre une autre gamme de produits d'un fabricant.

Garage : une structure spécialisée dans l'entretien courant et la réparation des véhicules automobiles.

Marché du bricolage : entretien et réparation du véhicule assurés par le propriétaire du véhicule, un ami ou un membre de sa famille, après achat des pièces de rechange dans un point de vente.

Permis de conduire : le permis de conduire est un document officiel qui permet à son détenteur de conduire sur la voie publique.

Station-service : établissement qui vend de l'essence et est exploité par les principales sociétés pétrolières.

Véhicule concept : véhicule de production courante qui a été modifié pour y installer de nouveaux concepts de design, afin d'évaluer sa faisabilité fonctionnelle et environnementale.



145/80R13

à partir de

162 000 AR TTC



Une marque du groupe MICHELIN

- Jumbo Ankorondrano
- Gare routière Andohatapanaka
- Station TOTAL Andoharanofotsy
- Enceinte Shoprite Talatamaty
- Horizon Score Itaosy
- Tamatave

📞 22 233 64

📘 QuickLane Madagascar

QUIZ



billetdesentreprises.fdm@gmail.com

billetdesentreprises-fdm.fr

@billetdesentreprises

SUR LES VOITURES

1 Parmi ces voitures, laquelle s'est le plus vendue, en France, sur le marché du neuf en 2016 ?

- Seat Ibiza
- Toyota Yaris
- Ford Fiesta
- Nissan Qashqai
- Opel Corsa



6 La Jamais-Contente, première voiture de l'histoire à dépasser les 100 km/h, en 1899, disposait d'un moteur :

- Essence
- Diesel
- Électrique
- À Hydrogène
- À Pédales



2 Un seul constructeur automobile japonais s'est illustré aux 24 heures du Mans en remportant l'épreuve. Il s'agit de :

- Toyota
- Honda
- Mazda
- Subaru
- Suzuki



7 Quel est le nom de la voiture 100 % électrique de Nissan ?

- iOn
- Zoé
- Leaf



3 Quel constructeur automobile français a produit des bicyclettes, des motocyclettes, des moulins à café, des ressorts, des scies...

- Panhard
- Peugeot
- Renault
- Citroën
- Alpine
- Simca

8 Que produisait l'usine d'André Citroën avant de se tourner vers la production automobile ?

- Des meubles en bois
- Des obus
- Des vélos



4 Quel constructeur a commercialisé le premier moteur diesel nippon de série, destiné à l'automobile ?

- Mitsubishi
- Honda
- Yamaha
- Suzuki
- Toyota

9 Quel salon automobile a lieu tous les ans à Paris ?

- Le salon automobile de Paris
- Le mondial de l'automobile
- Le mondial des deux roues



10 Quelle est l'année d'importation des premières motos Suzuki en France ?

- 1953
- 1958
- 1961



5 Lequel de ces constructeurs n'a jamais fabriqué de tracteurs agricoles ?

- Peugeot
- Porsche
- Lamborghini
- Renault
- Fiat



Onjam-piainana | Mitombo andro aman'alina ireo mila fanampiana



Interview

Jean Marc Ravelomanantsoa
« Les crédits bancaires
nécessitent des garanties »

JAIPUR
Les pierres précieuses
malgaches scintillent

OMNISPORTS
Andohalo, une aubaine
pour les jeunes

PORTRAIT
Michel Le Dragon
s'attribue un potentiel varié

L'HEBDO

de L'Express de madagascar

AVANCE LES HOSTILITÉS

Après la pluie le mauvais temps

RENCONTRE

**Un top chef
pour les défavorisés**

GRAND ANGLE

**L'art de la table
Donner le ton à la gastronomie**

Chronique

**de Michèle Rakotoson
Silence rideaux**



Du vendredi 12 au jeudi 18 janvier 2018 N° 0674 - www.lhebdomada.com - BP 3893 101 Antananarivo - Prix ar 600 (3 000 fmg)

Toute l'équipe de **SIDEF** vous souhaite une bonne et heureuse année **2018**



Vibrez à fond.....



Bonne année 2018



Une garantie de qualité

TANA: 22 268 78 EDEN GALLERY /BIS HOTEL:22 425 05 TAMATAVE: 53 323 97

Dossier

VOITURES 2 ROUES



billetdesentreprises.fdm@gmail.com

billetdesentreprises-fdm.fr

[@billetdesentreprises](https://www.facebook.com/billetdesentreprises)

5^{ème} MEETING VW

A l'occasion du dixième anniversaire de l'association magolf 2, un meeting a été organisé au palais des sports Mahamasina le 13 octobre 2018. Organisé par le club Magolf II, le meeting VW est un rencontre bi-annuel pour les passionnés de la marque.

voitures ainsi que participer à différent activités proposé par les partenaires et les organisateurs.



Il y a eu aussi des concours auxquels les exposants et les participants ont pris part, à savoir celui de la meilleure sonorisation embarquée, la lowest WAG, la top German look, la top customization, la top jantes, les tops intérieurs, la oldest WAG, la newest WAG et la best WAG.

Nina Raveloson

On a pu y voir les voitures du groupe VAG, comme les VW, les audi, les porsche, les skoda, les seat,

Pendant cette journée, les passionnés ont pu exposer leur bolides, échanger des astuces pour mieux prendre soin des voitures, trouver des pièces pour améliorer les performances des



LE MARCHÉ DE L'AUTOMOBILE DANS LE MONDE

Le marché automobile mondial est hétérogène, avec une opposition entre les marchés européens dynamiques et celui américain qui ne cesse de ralentir. Enfin, le marché chinois se distingue car il est largement subventionné par l'État.



La croissance des ventes automobiles ralentit en Chine. Ceci s'explique notamment par l'impact de la baisse de la fiscalité sur les moteurs de moins de 1,6 l qui avait permis une reprise du marché. La concurrence est aussi plus intense qu'auparavant entre constructeurs, ce qui profite aux marques domestiques, ainsi qu'aux groupes allemands du fait de leur implantation solide.

Aux États-Unis, les ventes de véhicules continuent de ralentir. Le segment des véhicules commerciaux (« light trucks ») qui se maintient, permet aux constructeurs de continuer d'écouler leur production. Or les

valeurs résiduelles des véhicules mis en location décroissent ; ce qui pourra avoir un impact négatif couplé à la dégradation du risque de crédit.

Du côté de l'Europe de l'Ouest, tous les principaux marchés sont en hausse en rythme annuel, à l'exception du Royaume-Uni, dont la « success-story » pourrait rencontrer des difficultés ; principalement en raison des incertitudes liées aux Brexit.

La demande mondiale est contrastée, avec un ralentissement aux États-Unis, tandis que les perspectives sont plus positives en Chine et en Europe. En Chine, le doute s'installe sur la croissance des ventes. L'abaissement de la taxe sur les petites cylindrées ne devrait pas perdurer en 2018. Aux États-Unis, la hausse des taux d'intérêt en juin 2017 a entraîné un renchérissement du coût des emprunts: le taux est passé de 4,9 % en décembre 2016 à 5,6 % à fin juin 2017.

Les ventes semblent se diriger vers un pic en Europe de l'Ouest, tandis que la Chine devrait connaître quelques soubresauts. Coface prévoit une hausse des ventes de véhicules en Chine continentale entre 4 % et 5 % en 2018. Aux États-Unis, les ventes de véhicules neufs devraient continuer de se contracter en 2018. Avec l'arrivée sur le marché de l'occasion de millions de véhicules issus des contrats de crédit-bail, les valeurs résiduelles devraient diminuer de 3 % en 2018 selon l'entreprise d'intelligence économique LMC Automotive, contre 6 % en 2017. Les immatriculations en Europe de l'Ouest devraient continuer à croître en 2018. Néanmoins, la sortie du Royaume-Uni de l'UE, programmée en mars 2019 devrait non seulement présenter des risques pour l'industrie automobile britannique, mais entraînerait des modifications dans l'organisation de la production européenne.

Nina Raveloson

LA MOTO DANS LE MONDE

Contrairement au marché de la voiture, le marché des deux roues dans le monde semble être en forme. Porter par des passionnés et représentant un prix moins important, les deux roues qui sortent des usines des concessionnaires trouvent toujours preneurs. Depuis une dizaine d'années, le secteur de la moto enregistre des indicateurs économiques très favorables qui ne cessent de progresser.

Le secteur de la moto ne se différencie pas de celui de l'automobile en termes de régulations externes. Les considérations sont donc d'ordre environnemental mais avec un impact en termes d'image moins grand que pour l'automobile du fait d'un nombre réduit de conducteurs. L'innovation est forcément calibrée sur un marché où le prestige est indispensable. Néanmoins, des différences majeures peuvent se créer sur des choix de matériaux auprès d'un public très largement connaisseur.



Les constructeurs asiatiques (hors Japon) sont les premiers à bénéficier de cette progression et l'Inde devient même le premier pays producteur de moto dans le monde. En contre partie les marques japonaises enregistrent un ralentissement de leurs ventes. Alors que les marques françaises et américaines se maintiennent correctement.

Le marché de la moto est en progression dans toutes les catégories mais les motos et scooters de 125 cm³ (et en deçà) enregistrent une très forte augmentation tandis que les motos de plus de 125 cm³ continuent légèrement à progresser, voire se stabilisent.

Ces nouvelles orientations du marché des deux roues motorisées sont la conséquence de nouveaux comportements de mobilité. L'accroissement de la circulation en particulier dans les grandes villes, la politique de répression routière sur les véhicules particuliers ainsi que l'augmentation du prix des carburants tendent à faire évoluer les comportements des usagers de la route et à utiliser le deux roues motorisé comme une alternative à l'automobile : plus rapide et plus économique la moto légère séduit beaucoup d'automobilistes circulant dans les grands centres urbains.

La vente de motorcycle est une activité qui subit une forte saisonnalité puisque 44 % des ventes se réalisent entre avril et juillet. Cette particularité marque de manière importante l'activité et l'organisation des entreprises du commerce et de la réparation de la moto. Cette spécificité du marché de la moto influe directement tant sur l'activité des entreprises que sur l'organisation des ressources humaines dans l'atelier comme dans l'équipe des vendeurs. Elle est donc à prendre en compte dans le cadre de l'organisation de l'alternance dans le domaine de la formation des jeunes mais aussi dans les propositions de formation continue.

Nina Raveloson

Le marché de l'automobile à Madagascar n'est pas encore assez important. A l'image de l'économie nationale qui se cherche, ce marché commence tout juste à se faire une place dans le paysage économique.



Ce secteur se divise en deux parties, le marché de l'occasion et le marché des voitures neuves, représentés par les concessionnaires qui sont sur place. Le marché de l'occasion inclut bon an mal an une cargaison entre 3.800 et 4.000 voitures importées sans distinction ni d'âge ni de marques. Une invasion qui lèse particulièrement l'acquisition de voitures neuves d'origine car le client, pour cause de pouvoir d'achat, a tendance à choisir le moins cher aux dépens de la robustesse. Pour une importation avoisinant les 10.000 unités, le créneau de la vente d'automobiles neuves compte une moyenne de 3.000 ventes dans l'année, dicit le GCAM ou Groupement des concessionnaires automobiles de Madagascar. Ce résultat se divise à part égal entre les utilitaires, les légères et

les SUV. Le marché de véhicules neufs est constant, cela tourne autour de 3.000, 2.900, 3.100. C'est assez stable, il n'y a ni évolution positive ni négative. Le frein à l'investissement, ce n'est pas vraiment la crise économique à Madagascar, c'est la peur d'une crise politique. Il n'y a pas de crise politique mais les gens anticipent ou appréhendent l'instabilité politique et cela a un impact sur l'acte d'achat.

Quand à la moto, le marché malgache est pour l'instant dominé par les marques asiatiques, notamment indiennes et chinoises. Comme elles sont moins chères que les voitures et accordent plus de mobilité, elles attirent toujours plus d'acheteurs.

On peut donc trouver quelques concessionnaires sur Madagascar, et contrairement aux voitures, ce sont les motos neuves qui se vendent le mieux.

Nina Raveloson

LE MAGAZINE DE LA FEMME

essentielle

N°75 • AR 3 000 • NOVEMBRE 2018

MADAGASCAR

PSYCHO

LE WEDDING BLUES

ou la déprime post-mariage

SOCIÉTÉ

LES PARFAITES IMPERFECTIONS :

**quand ces femmes cassent
les codes de la beauté**

BEAUTÉ

BOX BRAIDS :

Des mille et une tresses

SANTÉ

INCONTINENCE

FÉMININE,

osez en parler

MATERN'ELLE

**Comment se faire obéir
sans crier**

CUISINE

Spoon Café

« Street food & Sweet home »

COACHING

Ah ! Si j'avais su...

MODE

À la renverse !

ISSN 2304-7038



9 772304 703000

RENCONTRE AVEC

JEUNE CHAMBRE INTERNATIONALE
DE MADAGASCAR



Anjara RALAIARIJAONA
La présidente de JCIM



Dans ce numéro, le billet des entreprises rencontre la présidente de la jeune chambre internationale de Madagascar (JCIM), Madame Anjara RALAIARIJAONA.

La Jeune Chambre Internationale Madagascar est une association membre de l'organisation mondiale JCI, composée des jeunes femmes et d'hommes bénévoles, âgés de 18 à 40 ans, absolument neutre du point de vue politique et confessionnel. Il y en a dans plus de 100 pays, et plus de 200.000 membres dont nous, ici à Madagascar. Pendant un an, j'en assure la présidence, je représente et je gère l'administration de l'organisation.

Donc JCIM, c'est juste l'antenne malgache ?

Oui, cette année, nous fêtons notre 30^{ème} anniversaire. Nous sommes présent dans 15 villes, avec environ 500 membres actifs, âgés de 18 à 40 ans de tout horizon ayant l'envie d'apporter le changement positif dans leur pays.

Il y a une relation avec la chambre de commerce ?

Concrètement, nos activités s'étendent sur plusieurs domaines comme la formation, auprès des membres et des partenaires ou encore les actions communautaires, et pas seulement économique ou entrepreneurial, mais nous avons

des relations avec les chambres de commerce.

Quels genres de formations ?

Nous développons des carrières de formateurs, tant pour les membres que pour les formateurs. Les formations sont très diverses et peuvent même se faire à l'étranger, dans le cadre de la dimension internationale de notre organisation.

Comment financez-vous toutes ses activités ?

Nous fonctionnons sur la cotisation des membres, nous avons aussi des partenaires qui peuvent être des entreprises ou des organisations de la société civile et même avec l'Etat. Ce qui nous permet de nous financer.

Quels sont les avantages à faire partie de la JCI ?

Ce sont les échanges avec les autres organisations à travers le monde ainsi que les formations, et aussi, la force de notre réseau de relation.

Un dernier mot ?

Rejoignez la JCI car notre pays a besoin de jeunes ayant de l'initiative et créer des changements positive dans notre pays.

Nina Ravelosoa



Radio France Madagascar
1 2.FM

SPECIAL RFM

Chanteur du mois

Interpretation VENDREDI JOLI

CHANSONS D'AILLEURS

Les moments musicaux



Nous contacter: @matinale RFM @radiofrancemada +261(0)32 11 782 14 marketing@rfm.com Enceinte SITRAM Ankorondrano radiofrancemada.weebly.com



Partenariat associatif

Nouveau service à Français du Monde Madagascar : le service aux associations Français du Monde Madagascar (FdMM) propose un nouveau service s'adressant aux associations françaises ou étrangères œuvrant sur Madagascar.



FdMM propose un service d'accompagnement, de représentation, de conseil, d'audit et d'évaluation des actions entreprises par les associations ou partenaires implantés à Madagascar.

Notre sérieux et notre compétence sont un gage d'efficacité et de sécurité pour vos actions.

Adresse mail : contact1.francaisdumonde.mada@gmail.com

Téléphone : 020 22 597 96



MA PETITE ENTREPRISE



billetdesentreprises.fdm@gmail.com
billetdesentreprises-fdm.fr
@billetdesentreprises



2018

Le billet des entreprises invite Carambole pour ce numéro dans la rubrique Ma petite entreprise. Pour l'occasion, nous accueillons, Monsieur Vincent VERRA, son Directeur Général.

Pour commencer, parlez-nous de votre entreprise

Monsieur Vincent VERRA, son Directeur Général : Carambole, est une entreprise située à Ampasamadinika. Le nom et la marque carambole s'inspire du fruit du carambolier, un fruit assez insolite et sympathique. A l'origine, Carambole était une société d'édition qui s'est reconvertie dans le textile, depuis les t-shirt en passant par les prêts-à-porter, les paréos, les sacs, ...

Quels sont les particularités de la marque Carambole ?

Carambole associe l'originalité de l'île dans ses produits, on peut voir ce mélange sur nos t-shirt, à travers les motifs aussi originaux les uns que les autres. Nos prêts-à-porter s'adaptent également à toutes les saisons. Nos produits sont faits localement, ce sont donc des produits made in Madagascar

Carambole c'est combien de personne ?

En terme d'emploi direct, nous sommes 25 chez Carambole. Mais indirectement, il y a un demi-millier de personnes autour de l'entreprise. Vu que nous sommes présents à Madagascar mais aussi dans quelques pays limitrophes comme Maurice et La Réunion.

Et comment êtes-vous venu à la création de cet entreprise ?

Je suis arrivé à Madagascar en 1987 avec une ONG, médecin du monde. Après mon contrat, j'ai décidé de rester à Madagascar car le pays m'a plu. En 1993, au moment où le pays est en plein essor et que les entreprises fleurissent, je décide de créer

Carambole, la marque.

Et ça marche alors ?

Oui, nos produits sont bien reçus par le public, nous continuons à innover dans nos produits et à développer nos produits à l'international, et nous essayons d'investir en matière de recyclage pour participer à la préservation de la beauté de Madagascar.

Votre dernier mot

Si vous avez un projet, ou un rêve, foncez, travailler et continuer jusqu'à ce que vous y arriviez, même si cela peut parfois être difficile, il faut persévérer.

Nous vous remercions d'avoir partagé le parcours de votre entreprise, bonne continuation à Carambole.





Nina Ravelason



Personnalisez

VOS SUPPORTS TEXTILES PROFESSIONNELS ET DE COMMUNICATION

TEE-SHIRTS | PRET-A-PORTER | ACCESSOIRES

www.carambole.mg |    

YOUR AIRLINE OF CHOICE WHERE FLYING IS A PLEASURE



www.ethiopianairlines.com

Ethiopian
የኢትዮጵያ
THE NEW SPIRIT OF AFRICA

A STAR ALLIANCE MEMBER 

LES SALONS

LE SALON DE LA RESPONSABILITÉ SOCIALE DES ENTREPRISES (RSE) ET DES INITIATIVES POUR LE DÉVELOPPEMENT DURABLE

Comme à chaque événement de grande envergure, le billet des entreprises envoie son équipe pour la couverture. C'est le cas pour le salon de la Responsabilité Sociale des Entreprises (RSE) et des initiatives pour le Développement Durable, qui s'est tenu au Carlton Anosy, Antananarivo, les 31 Août et 01 Septembre 2018.



Le thème choisi pour cette troisième édition étant: « Gouvernance des affaires et Responsabilité Sociétale de l'Entreprise (RSE) ». Cet événement a pour objectif de faciliter la rencontre entre les différents acteurs clés de la RSE et le grand public en abordant ensemble les thématiques, les innovations et les approches pertinentes permettant à tous de s'impliquer dans le développement et le succès des initiatives sociétales à Madagascar. L'évènement favorisera également le partage des bonnes pratiques ainsi que l'institutionnalisation de la RSE à Madagascar.

La RSE est un outil indispensable pour soutenir les efforts menés dans le cadre de la gouvernance environnementale. On y a trouvé les acteurs de ce domaine et les entreprises qui œuvrent activement dans ces secteurs, l'occasion pour le billet des entreprises de se faire connaître et d'enrichir sa liste d'abonnés.

Nina Raveloson

LES SALONS

LE SALON DE L'HABITAT

Le salon de l'habitat en est à sa 20ème édition et l'équipe du billet des entreprises y a dépêché son équipe pour couvrir l'évènement. Comme tous les salons de l'agence première ligne, le salon de 4 jours s'est déroulé au parc d'exposition FORELLO Tanjombato et c'était du 11 au 14 octobre.

Une centaine de professionnels, locaux pour la majorité, y présentaient les nouvelles tendances en matière d'habitation, de décoration ou de rénovation... Tout pour donner vie à nos projets en matière d'habitat ou pour rénover notre logement selon nos envies.

L'équipe du billet des entreprises a pu les rencontrer et présenter ce nouveau concept de magazine.

Boucler un projet immobilier, se faire plaisir et s'offrir une piscine, craquer sur une cuisine, équiper sa maison des dernières solutions en énergies renouvelables... Toutes les raisons sont bonnes pour se rendre à ce Salon. Prochain rendez-vous, 2019



COLLOQUE SUR LES ENERGIES RENOUVELABLES



Le groupement des professionnels des énergies renouvelables à Madagascar a organisé un colloque sur l'énergie, les 14 et 15 septembre dernier sous le thème de l'énergie, premier levier de développement à Madagascar. Le billet des entreprises a tenu à couvrir cet évènement et rencontrer les conférenciers et les exposants qui étaient présents.

Le domaine de l'exploitation de l'énergie est encore un marché très ouvert dans notre pays. Ce colloque a pour but de faire connaître un peu plus sur les besoins en énergie de la population malgache, car rien qu'en matière d'électricité, seulement 10 % des Malgaches en jouissent. Ce colloque a été ponctué par partages d'expérience, des projets entre les participants qui sont des opérateurs économiques, de techniciens et des chercheurs ainsi que des jeunes entrepreneurs.

Nina Raveloson

Business

L'EXPRESS DE MADAGASCAR

Le magazine économique de référence • www.businessmag.mg • N°33 • Novembre 2018 • Ar 10 000

EN PARTENARIAT AVEC



ÉNERGIE

**La révolution solaire
en marche**

CAMPAGNE LITCHI

**Une bonne saison
en vue**

E-COMMERCE

**La confiance,
un critère essentiel**

RENCONTRE

**Harilala Ramanantsoa
« Créer, innover
et adapter »**

DÉCRYPTAGE

**Les conditions
du décollage
économique**

ANALYSE

**La clé
de la compétence
individuelle ?**

DESIGN INTÉRIEUR

Sauvons les meubles

ISSN 2410-468X

Politique



billetdesentreprises.fdm@gmail.com
billetdesentreprises-fdm.fr
f @billetdesentreprises



Coopération sino-malagasy
326 participants au concours

Antananarivo
suivre le lien **ici**



Travail des enfants et droits du travail
six projets de lois à voter
durant la session parlementaire

suivre le lien **ici**



Mayotte:
la France maintient le gel de tous
visas pour les Comoriens

suivre le lien **ici**



Jérôme Fourquet

**Le vote de la
diaspora française**

suivre le lien **ici**



Remaniement ministériel
L'annonce des nouveaux membres du gouvernement

suivre le lien **ici**

GÉNÉRALE
DU PLF 2019

2019

Projet de loi
de finances
2019



Anne Genetet

PRINCIPALES
MESURES
BUDGÉTAIRES
ET FISCALES

Action extérieure de l'État
pour faire mieux avec moins

suivre le lien [ici](#)



Rapport de la Commission
Commerce Extérieur

suivre le lien [ici](#)



Rapport de la
Commission
Sécurité
Protection des
biens et des
personnes

suivre le lien [ici](#)



Chronique de Vanf
Question d'image

suivre le lien [ici](#)



Les droites radicales
fondent sur le globe

suivre le lien [ici](#)

**YOUR AIRLINE OF CHOICE
WHERE FLYING IS A PLEASURE**



www.ethiopianairlines.com

Ethiopian
የኢትዮጵያ
THE NEW SPIRIT OF AFRICA

A STAR ALLIANCE MEMBER

La Matinale

Du lundi au vendredi: 06h30 - 08h30

PARTIE I

- Météo d'Antananarivo*
- Saint du jour*
- Citation et expression du jour*
- Horoscope journalier*

PARTIE II

Chanteur du jour

PARTIE IV

- Moment citoyen*
- Billet de la Matinale*
- Echo de Tanà*
- Recette du jour*

PARTIE III

- Météo de Madagascar*
- Dossier de la Matinale*

Radio
France Madagascar

1 2.FM



Nous contacter:



@matinale RFM



@radiofrancemada



+261(0)32 11 782 14



marketing@rfm.com



Enceinte SITRAM Ankorondrano



radiofrancemada.weebly.com

NAVIGATE ON AUTOPILOT

la techno Tesla qui assure les changements de voies, fait ses débuts



suivre le lien [ici](#)



suivre le lien [ici](#)

VOLKSWAGEN

pourrait produire un SUV 100% électrique à 18 000 euros dès 2020

POURQUOI LES GÉANTS

du PC veulent quitter la Chine



suivre le lien [ici](#)



suivre le lien [ici](#)

suivre le lien [ici](#)

ACHATS EN LIGNE

l'Union européenne remet en cause la validation par SMS



suivre le lien [ici](#)

MIDI

adagasikara

www.midi-madagasikara.mg

**PREMIER QUOTIDIEN NATIONAL
D'INFORMATION DE MADAGASCAR**

Nécrologie

Politique

Faits-Divers

Economie

Société

NOUS TROUVER

**Làlana Ravoninahitriniarivo Ankorondrano
Antananarivo**

Midi Madagasikara

Appeler le 020 22 697 79

informations supplémentaires sur le contact

contact@midi-madagasikara.mg

www.midi-madagasikara.mg

Infos-pratiques



billetdesentreprises.fdm@gmail.com

billetdesentreprises-fdm.fr

f @billetdesentreprises

Commissions Tananarive
Réunion CCPAS + Conseil enseignement

suivre le lien [ici](#)

Français
du monde
MADAGASCAR

SÉNAT

Propositions de loi

suivre le lien [ici](#)

Restauration scolaire

Un menu végétarien dans les cantines scolaires en France approuvé par l'Assemblée, contre l'avis du gouvernement

suivre le lien [ici](#)

suivre le lien [ici](#)

Les Français installés en Afrique sont devenus indésirables dans les banques françaises

Credit Gold

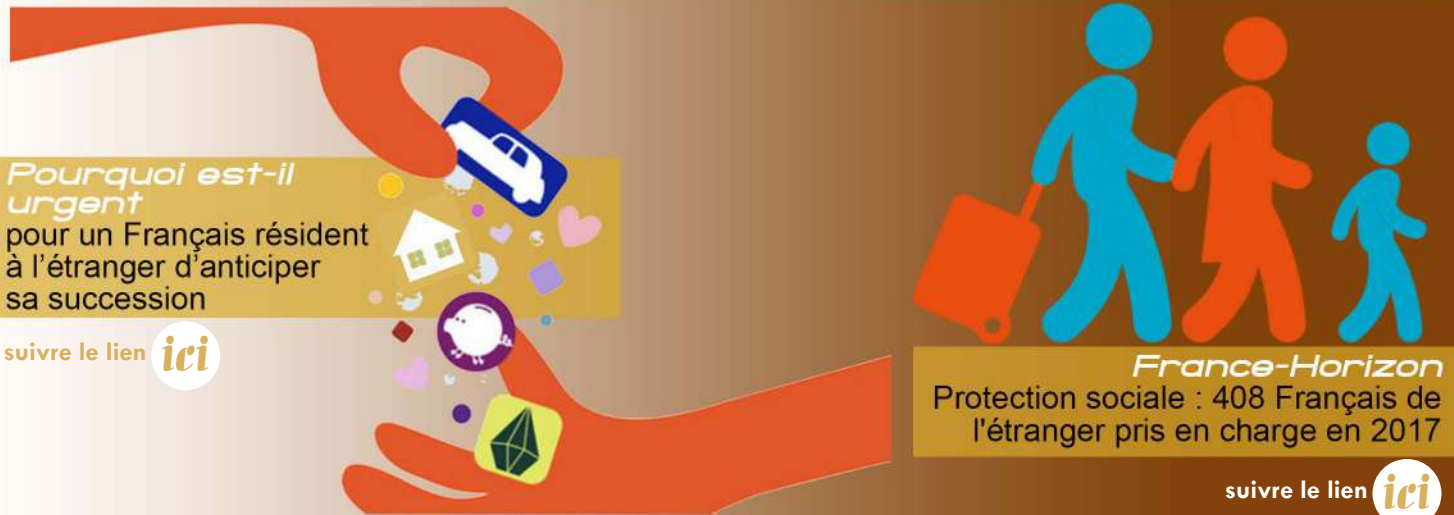
suivre le lien [ici](#)

Ouverture d'un compte bancaire en France pour un Français résidant à l'étranger



Réponses aux questions
que vous vous posez sur la carte vitale

suivre le lien [ici](#)



Pourquoi est-il
urgent
pour un Français résident
à l'étranger d'anticiper
sa succession

suivre le lien [ici](#)



France-Horizon
Protection sociale : 408 Français de
l'étranger pris en charge en 2017

suivre le lien [ici](#)



Épargne retraite
n'oubliez pas de tenir compte de l'inflation

suivre le lien [ici](#)

épargne

www.madassistance.com



URGENCES 24/24
+261 32 05 099 99

Correspondant à Madagascar:
NOSY BE

MAD'ASSISTANCE



Spécialisés dans la protection sociale et l'assistance aux personnes depuis plus de dix ans. Nous avons les solutions pour répondre à vos attentes. Quelle que soit votre nationalité, votre pays de résidence, que vous soyez touristes, expatriés, détachés ou diplomates.

Des contrats simples, clairs. Choisissez vous-même vos garanties en fonction de vos besoins. Tous nos contrats sont souscrits auprès de compagnies d'assurances et société d'assistance reconnues mondialement.

Nos garanties sont mondiales, grâce au réseau de prestataires de nos fournisseurs. APRIL INTERNATIONAL ASSISTANCE nous a confié l'organisation et la gestion des évacuations sanitaires pour Madagascar, les Comores et Mayotte.

Même si vous n'êtes pas assuré, nous pouvons intervenir. N'hésitez pas à nous contacter pour obtenir un devis



" FRAIS MÉDICAUX "

Package de garanties complètes (santé, assistance, bagages, responsabilité civile...)
Selon votre situation et budget, nous vous proposons l'assurance la plus adaptée.



"ÉVACUATION SANITAIRE"

Nous organisons, à la demande, de manière rapide et professionnelle, tout type de rapatriement ou d'évacuation sanitaire vers n'importe quelle destination dans le monde.



"VOYAGE & SCHENGEN"

L'Assurance Visa Schengen vous couvre pendant toute la durée de votre séjour dans l'Espace Schengen.
Souscrivez en ligne avec une attestation Immédiate par mail..

Partenaires santé



NEXT onlus O.N.G.
Organizzazione Non Governativa
Ufficialmente Riconosciuta



Siège Social
BP 657, Diego Suarez
MADAGASCAR
(261) 32 04 131 84
(261) 34 04 131 84

contact@madassistance.com
www.madassistance.com

Partenaires transport



**Le billet
de la matinale
sur 102 fm**



Politique



La lutte contre les dahalos et le vol de zébu

suivre le lien

Une tradition malgache, le Fitampoha

suivre le lien



Radi
France Madagascar
102.2 fm

La radio francophone de
référence à Madagascar

LA MATINALE
MOMENTS INTERVIEW
MAGAZINES
MOMENTS MUSICAUX
MOMENTS CULTURELS

@MatinaleRFM
 @Radiofrancemada

direction2@rfm.mg
commercial@rfm.mg

+261 (0)32 11 782 14

Enceinte SITRAM
Ankorondrano - Antananarivo



billetdesentreprises.fdm@gmail.com
 billetdesentreprises-fdm.fr
 @billetdesentreprises

RADIO FRANCE MADAGASCAR

**Le billet
de la matinale
sur 102 fm**



Les friperies
là où l'on peut
trouver de tout

suivre le lien **ici**



Économie



*Le recyclage
des déchets*

suivre le lien **ici**

Radioc
France Madagascar
102.2 FM

La radio francophone
de référence à Madagascar

**OFFRE DE LANCEMENT
SPÉCIALE**

**NOUVELLE
OFFRE
RFM**

"ÇA NOUS INTERESSE"

Une émission de radio qui parle de vous, de votre
entreprise et de son monde.
Votre entreprise sera mise en avant et vos produits
valorisés.

**Emission de
30mn ou 1H**

CONTACT

+261 (0)32 11 782 14
commercial@rfm.mg



billetdesentreprises.fdm@gmail.com
 billetdesentreprises-fdm.fr
 @billetdesentreprises

RADIO FRANCE MADAGASCAR

**Le billet
de la matinale
sur 102 fm**



La Honda CB 500 ▶
une moto increvable

suivre le lien **ici**



Divers



◀ **Un artiste,**
le peintre Eddy Bessa

suivre le lien **ici**

Radi
France Madagascar
1 2 fm

La radio francophone
de référence à Madagascar

Nouvelle émission de RFM. Durée : 15mn

PUBLIREPORTAGE DIFFUSÉ DEUX FOIS PAR SEMAINE,
EN PARTENARIAT AVEC UN HOTEL OU UN RESTAURANT

**UN MOIS
UN RESTO
UN HOTEL**

OFFRE DE LANCEMENT SPÉCIALE

+261 (0)32 11 782 14

commercial@rfm.mg





Français du Monde Madagascar et son magazine le billet des entreprises ont le plaisir de communiquer à leurs adhérents la mise en place d'un partenariat avec Ethiopian airlines pour tous les vols de cette compagnie à partir de Tananarive et notamment sur les vols vers la France.

Une remise importante sera accordée aux membres de Français du Monde, pour en bénéficier, contacter l'association au :

020 22 597 96

ou par mail

contact.francaisdumonde.mada@gmail.com

billetdesentreprises.fdm@gmail.com

HORAIRES DES VOLS

Départ Tana 14h30
escale Addis-Abeba

Départ Addis-Abeba 00h15
arrivée Paris 06h05

Pour le retour,

départ Paris : 21h15
escale Addis-adeba 6h20

départ Addis-Abeba 08h50
arrivée Tananarive 13h40



Billet des Entreprises



POUR INFORMATION

les vols en partance
à l'aller de Tananarive
pour Paris sont
le MARDI
le JEUDI
le VENDREDI
le SAMEDI
et le DIMANCHE
soit 5 vols par semaine.

14ème édition
FIM
 23 | 24 | 25 | 26 MAI
 www.foire-internationale-de-madagascar.com
 f-i-m@moov.mg



3ème édition
FIA
 MADAGASCAR
 AGRICULTURE - AGRIBUSINESS
 AGROALIMENTAIRE
 12 | 13 | 14 | 15
 SEPTEMBRE
 www.foire-internationale-agriculture-madagascar.com
 agriagro.mada.pl@gmail.com

ASIA
 4ème édition
 30 MARS - 07 AVRIL
 6ème édition
ENJOY
 MADAGASCAR
 www.asoi-madagascar.com contact@asoi-madagascar.com
 www.enjoy-madagascar.com contact@enjoy-madagascar.com

**LES EVENEMENTS
 INTERNATIONAUX
 2019
 FORELLO EXPO**

20ème édition
HABITAT
 SALON INTERNATIONAL DE L'HABITAT
 17 | 18 | 19 | 20
 OCTOBRE
 www.salon-habitat-madagascar.com
 habitat@moov.mg

**LES SALONS SE SUIVENT
 ET NE SE RESSEMBLENT PAS**

PREMIERE LIGNE

13, Rue Ratsimilaho Antananarenina - Antananarivo 101
 MADAGASCAR - Standard : (+261) 20 22 212 40 - Facebook : Première Ligne Événementiel

Du côté Français



www.ccfm.mg

La Chambre de Commerce et d'Industrie France Madagascar est une association sans but lucratif de droit malgache. Elle tire ses revenus des cotisations de ses membres. Ses revenus sont utilisés exclusivement à des actions à caractère éducatif, culturel, social ou d'assistance au développement économique.

Ubifrance ou BUSINESS FRANCE est l'agence française pour le développement international des entreprises. " VOUS ACCOMPAGNER DANS VOTRE DEVELOPEMENT A L'EXPORT "



Le CNCCEF (Comité National des Conseillers du Commerce extérieur de la France) 4000 chefs d'entreprise et experts de l'international, choisis pour leur compétence et leur expérience, aux côtés de l'équipe de France de l'export et au service du développement de la présence économique française dans le monde.

www.cnccef.org

Dans toutes les régions et dans plus de 140 pays à l'étranger.

Du côté Malgache

Le GEM, qui est le groupement le plus ancien et le plus représentatif du secteur privé de Madagascar a accumulé au fil des années une connaissance approfondie du tissu économique de Madagascar, des problématiques de l'environnement des affaires et des enjeux du développement économique.



GROUPEMENT DES ENTREPRISES DE MADAGASCAR

www.gem-madagascar.com



FIVONDROAN'NY MPANDRAHARAHY MALAGASY
GROUPEMENT DU PATRONAT MALAGASY

FIVondronan'ny MPandraharaha MALagasy, Groupement des Opérateurs Privés Malagasy regroupant les opérateurs économiques Malgaches, il défend leurs intérêts et sert d'interlocuteur avec les pouvoirs publics.

fivmpama.mg

SIM, Créé en 1958, le Syndicat des Industries de Madagascar « SIM » est une association à but non lucratif ayant pour objet l'étude, la préservation des droits et la défense des intérêts professionnels, économiques, financiers, commerciaux et sociaux des industries et des activités qui leur sont connexes ayant leur siège social à Madagascar



www.sim.mg

Carrefour des Entrepreneurs de l'Océan Indien

Une simple association âgée maintenant de quinze ans, forte de ses cinq cents membres à Madagascar et de ses trois cents membres sur les autres îles de l'Océan Indien, tous convaincus que les affaires se développent d'abord et durablement grâce à l'amitié entre les hommes et les femmes d'affaires, les cadres et les chefs d'entreprise.

carrefourentrepreneursoceanindien.org

GROUPEMENT DES ENTREPRISES FRANCHES ET PARTENAIRES

Madagascar Export Processing Zone Association

Il a pour rôle de promouvoir le développement des entreprises franches et de leurs partenaires, coordonner leurs actions, défendre leurs intérêts communs, et gérer le partenariat avec l'Etat et le Secteur Privé malgaches afin de contribuer à la compétitivité de Madagascar au sein d'une économie globale...



www.gefp.com



JCI (La Jeune Chambre Internationale Madagascar), est une association membre de l'organisation mondiale JCI, composée des jeunes femmes et d'hommes bénévoles, âgés de 18 à 40 ans, absolument neutre du point de vue politique et confessionnel.

Offrir des opportunités de développement aux jeunes qui leur permettront de créer des changements positifs. Être le principal réseau mondial de jeunes citoyens actifs

www.jcimadagascar.org

Le billet des entreprises

billetdesentreprises.fdm@gmail.com
billetdesentreprises-fdm.fr
@billetdesentreprises

le billet des entreprises
un magazine VIP pour des pub VIP

Ambatofotsy AMPADRIANOMBY, BP 203 Antananarivo 101 - Tél : 22 597 96 - 032 53 640 99

**PARTENAIRES
GOLD**



**PARTENAIRES
SYLVER**



PARTENAIRES

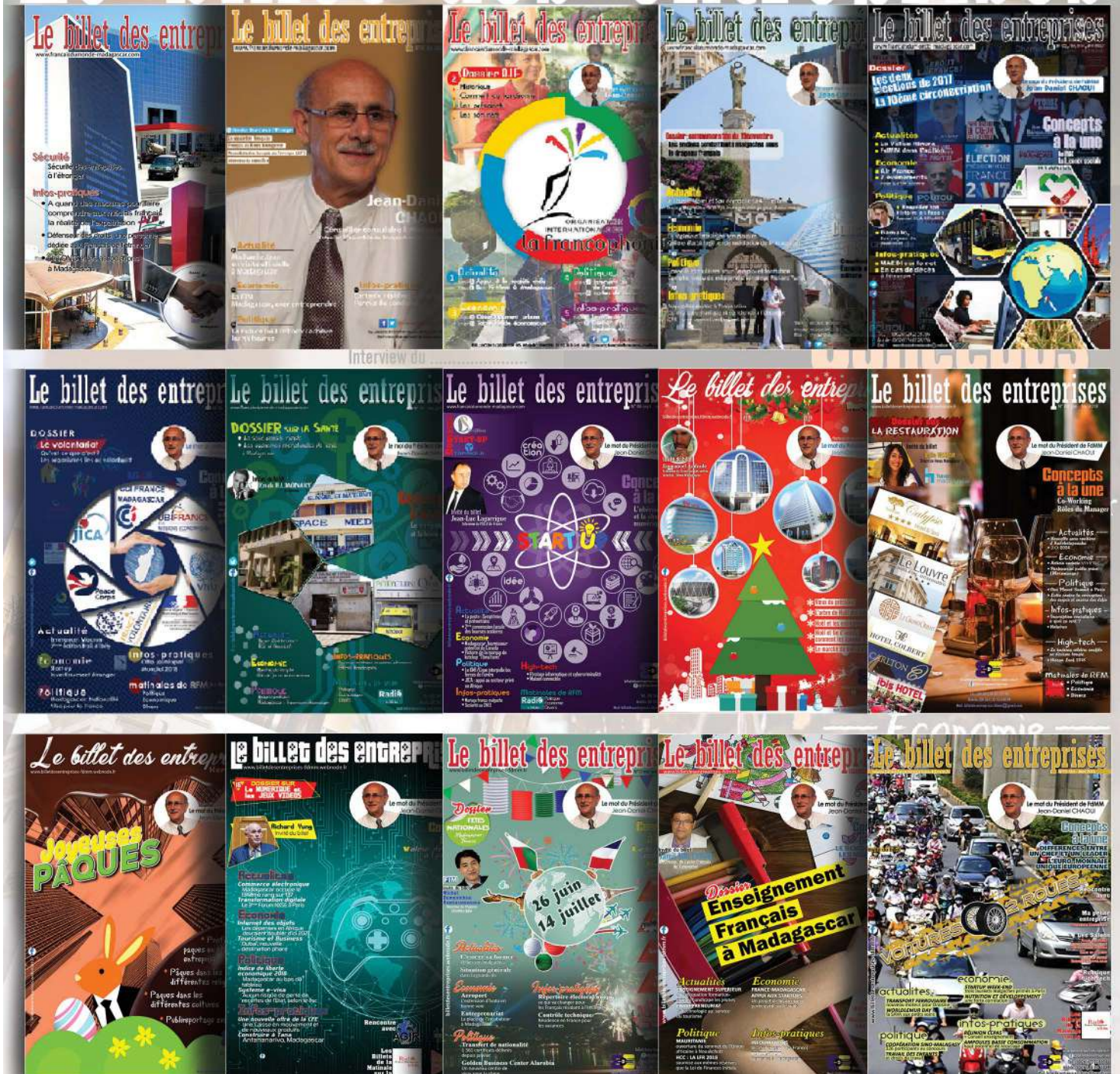


Alliance Française
Antananarivo - Madagascar



Le billet des entreprises

un magazine VIP pour des pub VIP



HOTEL COLBERT

L'Association offre publicitaire un autre support - un blog (3000 visites par mois) aujourd'hui **1 100 000** visites

[suivre Le lien ici](#)

(00 261) 20 22 597 96
(00 261) 32 53 640 99

à quoi ça sert ?

— High-tech —
ANNONCES PUBLICITAIRES
la dixième bougie

Le billet des entreprises est ouvert aux annonceurs. Merci de contacter notre régie à cet effet

regie.francaisdumonde@gmail.com

Le tarifs [ici](#)